

# CNATBA

CENTRO DE NUMEROLOGÍA Y ASTRO TAROT  
DE BUENOS AIRES

26 AÑOS DEDICADOS A LA INVESTIGACIÓN, DIVULGACIÓN Y CAPACITACIÓN DE  
CONSULTORES PROFESIONALES EN NUMEROLOGÍA, ASTROLOGÍA Y TAROT  
CON ENFOQUE PSICOPREDICTIVO Y SISTÉMICO

## CONSULTOR EN NUMEROLOGIA Y ASTRO TAROT PSICOPREDICTIVO



- **Modalidad:** online y/o presencial
- **Duración:** 18 meses
- **Cursada:** 3 clases mensuales, lunes de 19 a 21 hs.
- **Inicio:** lunes 10 de marzo 2024
- **Arancel Argentina:** 36.000 pesos, matrícula 14.000 pesos.
- **Otros países:** 65u\$s mensuales, matrícula 15u\$s

### Contacto

📍 Argerich 3619, CABA,  
Buenos Aires, Argentina

☎ +5411-4505-0164  
+54911-3378-3619(wapp)

✉ [consultas@cnatba.com.ar](mailto:consultas@cnatba.com.ar)

🌐 Sitio web:  
[www.cnatba.com.ar](http://www.cnatba.com.ar)

### INTRODUCCION:

Sistemas combinados de estudio, aprenda a aplicar ambas técnicas tanto para crecimiento personal y/o para aplicar a la consultoría profesional.

Esta formación apunta a formar numerólogos y astro tarólogos profesionales desde el enfoque Psicopredictivo Evolutivo para consultoría integral.

Esta formación tiene una duración de 18 meses, se verá paralelamente tanto tarot como numerología, al final de la formación tendrá ambas certificaciones, las mimas serán **Consultor Integral en Numerología psico predictiva y evolutiva**: Pitagórica, inglesa, Humanista, Astro numerología, Kármica, Alquímica, Electiva, Vocacional, Relacional (sinastría), Infantil y Bio numerología desde el método NAYA.

La segunda certificación será la de Tarot: **Consultor en Astro tarot enfoque psico predictivo y evolutivo**: integramos el estudio de Simbologías Comparadas (Tarot) analizando diferentes mazos: Waite, Nueva visión, Marsella, Astrocabalístico Universal, egipcio diosa Mut, uniendo la astronumerología y Kabbalah.

Ambas certificaciones se aúnan en: **Consultor en Numerología y Astro tarot enfoque psico predictivo y evolutivo**.

web:[www.cnatba.com.ar/](http://www.cnatba.com.ar/) email:[consultas@cnatba.com.ar](mailto:consultas@cnatba.com.ar) /  
whatsapp: +54911-3378-3619 - Marcela P Matteucci

**OBJETIVOS DE LA FORMACIÓN:** En CNATBA, hemos creado esta formación con el objetivo de formar “Consultores” altamente preparados profesionalmente en el campo de la “NUMEROLOGIA” y el “ASTRO/TAROT” y sus diferentes enfoques, somos la primer escuela en Argentina que hace 24 años nos dedicamos a la divulgación, investigación y formación de consultores integrales con vocación y servicio, tenemos el orgullo de contar con más de 3000 consultores egresados que se dedican a la Consultoría con máxima preparación y seguridad, para poder encarar una consulta desde el enfoque psico predictivo, evolutivo y transgeneracional.

Ese es el compromiso que hemos tomado, y es por ello hemos creado este programa de estudio integral, actual y que cuenta con todas las herramientas necesarias para poder ayudar a cada consultante en sus diferentes necesidades y formar consultores idóneos y capacitados en consultoría profesional.

## **TEMAS GENERALES**



**NUMEROLOGÍAS COMPARADAS:** El estudio de diferentes sistemas numerológicos nos ayuda a poder entender al ser, desde diferentes miradas. La numerología Pitagórica data de 500 años antes de JC, en la escuela creada en Salmos por Pitágoras se estudiaba el conocimiento relacionado y unido, donde se aplicaba la astrología al saber cifrado, la simbología que se encuentra en los 78 arcanos a través del doble dígito (numerología de los arcanos), la astronomía, medicina, alquimia, filosofía, mitología, matemática, música, entre otros saberes. Poder conectar con la fuente e interpretar nuestro nombre designado al nacer y fecha de nacimiento, desde diferentes enfoques nos ayudará a comprender nuestro proceso evolutivo en la tierra.



**NUMEROLOGÍA Y ASTROLOGÍA:** La numerología se encuentra relacionada con la astrología, ya que cada número se asocia a un planeta, el 0 al planeta “Plutón”, el 1 a la luminaria “Sol”, etc. Incluso en el estudio del método Naya (Numerología de los arcanos y la astrología), utilizamos de base el sistema astrológico para trabajar con nuestros nombres y apellidos e identificar por cada letra asociada a cada casa los planetas más relevantes en nuestro destino. Trabajar con la Astronumerología nos aportará la unión de ambas herramientas, el estudio integral es esencial para el conocimiento del ser en todas sus manifestaciones.



**NUMEROLOGIA Y TAROT:** En los 78 arcanos encontramos en sus números, todo el sistema de interpretación numerológico, cada arcano posee un número, y ese número analizado desde la simbología que cada arquetipo presenta nos ayudará a analizar con mayor detalle y diferenciación nuestros números desde el doble dígito, sabiendo que si analizamos a dos personas que suman en su sendero de vida (día más mes más año de nacimiento) el número 10/1, en su total, no significa que el desarrollo o forma de liderar o comenzar un proyecto

web:[www.cnatba.com.ar/](http://www.cnatba.com.ar/) email:[consultas@cnatba.com.ar](mailto:consultas@cnatba.com.ar) /  
whatsapp: +54911-3378-3619 - Marcela P Matteucci



## **Contacto**



Argerich 3619, CABA.



+5411-4505-0164  
+54911-3378-3619(wapp)



[consultas@cnatba.com.ar](mailto:consultas@cnatba.com.ar)



Sitio web:  
[www.cnatba.com.ar](http://www.cnatba.com.ar)

será de la misma forma en ambos, ya que sí ese 10/1 viene del número 28, será diferente su manifestación que sí viene del número 55, esto es así, porque cada número doble, que dé en su reducción 10/1 estará regido por un arcano diferente. Desarrollando el ejemplo dado: el arcano o sendero (28) nos indicaría que, para lograr liderazgo, la persona buscará asociaciones, que luego producirán enfrentamiento por estar asociado en número 28 que representa en el tarot al “Dos de bastos”, y el que tenga en cambio, en su sumatoria del sendero natal al número 55, llegará a su liderazgo, a través de su propia inventiva e ideas, ya que el 55 se encuentra asociado al arcano “As de espadas”. Aquí podemos ver que no todos los unos son iguales o se manifestaran de igual modo.



**NUMEROLOGIA Y KABBALAH:** Estudiaremos la relación de la numerología y la guematría: todas las letras tienen un equivalente numérico, y a través de la guematría (geometría), se buscaba en la antigüedad decodificar los códigos que se encontraban y encuentran en nuestro nombre, a través de las combinaciones numéricas que lo componen, logrando descifrar el destino de las personas y de la humanidad. Este sistema hebreo, es utilizado en textos antiguos para analizar eventos de la historia, y se estudiará en la formación específicamente, a través del abracadabra y el análisis de los tránsitos de letras combinados, donde decodificaremos el significado oculto que existe en dichas combinaciones de letras, en nuestro nombre, con el objetivo de poder decodificar eventos y tránsitos importantes.



### **ENFOQUE PSICOPREDICTIVO Y EVOLUTIVO:**

En la formación estudiaremos en la primera parte “la radiografía del ser”, es decir, la base de la carta natal: análisis que describen cómo es una persona y todo lo que trae para desarrollar y trascender en esta existencia, analizado desde la numerología psicológica y humanista, como también desde el enfoque predictivo a través de “técnicas predictivas” que mostrarán el movimiento de la carta natal, sus ciclos, pináculos, revolución solar, lunar, progresiones de vida, entre otros temas que nos permitirán ver cómo influyen estos tránsitos en cada etapa de la vida de nuestros consultantes, incorporando a dicho análisis, la mirada evolutiva para ayudar a nuestros consultantes a poder utilizar dicha información, para su realización, beneficio y evolución personal.



### **Contacto**



Argerich 3619, CABA.



+5411-4505-0164  
+54911-3378-3619(wapp)



consultas@cnatba.com.ar



Sitio web:  
[www.cnatba.com.ar](http://www.cnatba.com.ar)

## PROGRAMA DE ESTUDIO

### CONSULTOR INTEGRAL EN NUMEROLOGIA PSICO PREDICTIVA Y EVOLUTIVA

Sistemas Numerológicos: Alfabeto inglés. Numerología Alquímica, kármica, humanista, cabalística, electiva, vocacional, infantil, de pareja, transpersonal, aplicando el método Naya® (Numerología de los Arcanos y la Astrología) desde el enfoque psicopredictivo/evolutivo.

#### Temario:

- ✚ Origen e historia de la Numerología: Pitágoras “teoría de los números y su clasificación.”
- ✚ Significado general de los números: Cero, Uno, Dos, Tres, Cuatro, Cinco, Seis, Siete, Ocho, Nueve, (regencia planetaria para cada número).
- ✚ Números Maestros: Once, Veintidós, Treinta y tres y Cuarenta y cuatro (todos los números dobles).
- ✚ Números kármicos: Trece, Catorce, Quince, Dieciséis y Diecinueve.
- ✚ Números Negativos: Doce, quince y dieciocho.
- ✚ Números de Causa y Efecto: Ocho, diez y veinte.
- ✚ Introducción a la numerología, alfabeto inglés, utilización y diferencias.
- ✚ Números personales, maestros, lecciones kármicas y números negativos.
- ✚ Cantidad de letras del nombre registrado al nacer, datos para realizar informe numerológico.
- ✚ Urgencia Interior, sumatorias en dígito simple y dígito compuesto, diferencias y clasificación.
- ✚ Significados: Nombre activo, Nombre/s pasivos, apellidos hereditarios, Apodo.
- ✚ Naturaleza emotiva, vibración interna; Naturaleza expresiva y Número de actitud, diferencias y significados. Cálculos en dígito simple y doble dígito.
- ✚ Talento Natural o Personalidad, Nota fundamental o Misión de vida; Clasificación y significados.
- ✚ Significado del primer y segundo nombre (Número activo y pasivo) significado de los apellidos paterno y materno (Número hereditario).
- ✚ El número del Alma o personalidad interna, método y significados.
- ✚ El número de Personalidad Externa, método y significados.
- ✚ El número de Expresión global, método y significados.
- ✚ Armado y análisis de cartas natales numerológicas.

web:[www.cnatba.com.ar](http://www.cnatba.com.ar) / email:[consultas@cnatba.com.ar](mailto:consultas@cnatba.com.ar) /  
whatsapp: +54911-3378-3619  
Marcela P Matteucci



#### Contacto

-  Argerich 3619, CABA.
-  +5411-4505-0164  
+54911-3378-3619(wapp)
-  [consultas@cnatba.com.ar](mailto:consultas@cnatba.com.ar)
-  Sitio web:  
[www.cnatba.com.ar](http://www.cnatba.com.ar)

- ✚ Clasificación de números kármicos, lecciones kármicas, números dhármicos, abundancias, debilidades y números neutros; análisis y significados.
- ✚ Vibración del yo, Vibración hereditaria, vibración Personal; significado y aplicación.
- ✚ Clave del Carácter, significado y aplicación.
- ✚ Análisis de planos, concordancias, astro numerología, triángulo del nombre para elegir nuestro nombre profesional.
- ✚ Análisis vocacional, infantil, electivo y kármico.
- ✚ Numero central de la carta natal, Numero faltante destinal.
- ✚ Desarrollo y análisis práctico de carta natal Numerológica psico humanista (radiografía del ser).
- ✚ Introducción a la numerología Predictiva/evolutiva y al método " Numerología de los Arcanos y la Astrología".
- ✚ El número de Sendero natal, método y significados. El natalicio, características generales
- ✚ El mes y año, significados; Ciclos formativo, productivo y de cosecha, vidas pasadas, regalo del cielo, número de actitud, tabla de dígitos de edad y sus significados.
- ✚ Pináculos (fecha de nacimiento), método y significado. Desafíos, método y significados.
- ✚ Análisis compuesto de Pináculos, ciclos, desafíos y síntesis.
- ✚ Año personal, método y características y significados predictivos día a día, mes a mes, año a año.
- ✚ El Número personal interactuado con objetos y lugares. (El número de nuestra casa según la numerología, correspondencia astrológica e interpretación), el número personal interactuando con objetos como ser: Automóvil, teléfono, lugar de trabajo, marcas, razón social, apodos, etc. (Sistema basado en nuestra vibración personal).
- ✚ Tránsitos de letras, método y significados (seminales).
- ✚ Períodos y ciclos seminales, cantidad de letras de nuestro nombre completo, características e interpretación de ciclos de invierno, verano, otoño o invierno.
- ✚ Significado de la clave del carácter, predicción cuatrimestral y anual según el sistema de los magos.
- ✚ Abracadabra, sistema cabalístico, análisis e interpretación.
- ✚ Análisis e interpretación del teorema de Pitágoras.
- ✚ Sistema de casas basado en la numerología, astrología y el tarot, aplicación del método Numerología de los arcanos y la astrología psico-predictivo, evolutivo y sistémico (Análisis del Tarot Astrocabalístico Universal y Tarot Numerológico sistémico las Luces de Nuit).
- ✚ Conocimientos de los arcanos de simbologías comparadas, interpretación del doble dígito en nuestro

web:[www.cnatba.com.ar](http://www.cnatba.com.ar)/ email:[consultas@cnatba.com.ar](mailto:consultas@cnatba.com.ar) /  
 whatsapp: +54911-3378-3619  
 Marcela P Matteucci



## Contacto

-  Argerich 3619, CABA.
-  +5411-4505-0164  
+54911-3378-3619(wapp)
-  [consultas@cnatba.com.ar](mailto:consultas@cnatba.com.ar)
-  Sitio web:  
[www.cnatba.com.ar](http://www.cnatba.com.ar)

nombre y destino y su comparativa con el sistema español a través del tarot las luces de Nuit Egipcio Astro numerológico (doble dígito).

- ✚ Alfabeto español, utilización y alcances.
- ✚ Cálculo y análisis de informe numerológico psico predictivo, evolutivo.
- ✚ Método Naya (Numerología de los Arcanos y la Astrología enfoque psico predictivo/evolutivo).

## CONSULTOR EN ASTRO TAROT PSICO PREDICTIVO Y EVOLUTIVO

Simbologías comparadas, estudio de diferentes barajas y su relación con la Numerología, Astrología, la Kabbalah

### Temario:

- ✚ Historia e Introducción al Tarot y sus diferentes barajas.
- ✚ Las reglas de la cartomancia: Utilización de la baraja, el cartomante, el consultante, el ritual, el juego, la posición de las cartas, las cartas y el tiempo y la consulta, limpieza del mazo y del operador.
- ✚ Introducción a los 22 arcanos según los estadios Jungianos, lectura simbólica de los arcanos, colores, posiciones, simbología hermética.
- ✚ Significado de las casas astrológicas e interpretación de carta astral a través de los arcanos.
- ✚ Desarrollo de cada Arcano según su simbología e interpretación relacionando las barajas Marsellés-Waite y Nueva visión, Jodorowsky, Mítico, Jungiano, Crowley, tarot Astrocabalístico, Numerológico sistémico las Luces de Nuit y Egipcio Las luces de Nuit, correspondencia astrológica y numerológica basado en las 12 casas astrológicas en su aspecto positivo y negativo.
- ✚ Método de adivinación: Tirada astrológica, significado de casas y regencia astrológica de cada arcano, interpretación de radix natal, de revolución solar, lunar y tránsitos.
- ✚ Significado y análisis del Árbol de la vida y su correspondencia planetaria.
- ✚ Estudio de los Arcanos de la corte, significados y elementos preponderantes.
- ✚ Estudio de los Arcanos menores, significados, elementos y correspondencias astrológicas y cabalísticas.
- ✚ Interpretación de casos prácticos, utilización de la rueda astrológica para la lectura y el árbol de la vida, consultas cabalísticas, consultas del sí o del no, la cruz celta, el rectángulo mágico, los cuatro planos, Oráculo de la pareja, de la salud, del trabajo, Consulta del mes a mes.

web:[www.cnatba.com.ar](http://www.cnatba.com.ar) / email:[consultas@cnatba.com.ar](mailto:consultas@cnatba.com.ar) /  
whatsapp: +54911-3378-3619  
Marcela P Matteucci



### Contacto

- 📍 Argerich 3619, CABA.
- ☎ +5411-4505-0164  
+54911-3378-3619(wapp)
- ✉ [consultas@cnatba.com.ar](mailto:consultas@cnatba.com.ar)
- 🌐 Sitio web:  
[www.cnatba.com.ar](http://www.cnatba.com.ar)

- ✚ Estudio del Árbol de la Vida y la Kabbalah y su interpretación en temas tales como: Misión de vida, Consultas de vidas pasadas, en qué momento de la vida me encuentro, que es lo que tengo que aprender, consejo aplicando los significadores del Árbol de la Vida. Utilización del Tarot Astrocabalístico Universal.
- ✚ Interpretación de una Carta Natal Astrológica utilizando los arcanos del Tarot, Revolución Solar, lunar y tránsitos, a través del Tarot.
- ✚ Interpretación de una carta natal numerológica desde el análisis del sistema numerológico inglés/ español y el análisis psico predictivo, relacionando ambos sistemas en doble dígito, desde el tarot Astrocabalístico, Numerológico aplicación de ambas técnicas en la consultoría profesional.

Al finalizar la formación previo examen final que consiste en 2 cartas confeccionadas y lecturas de tarot combinadas, prácticas profesionales.



## Contacto

-  Argerich 3619, CABA.
-  +5411-4505-0164  
+54911-3378-3619(wapp)
-  [consultas@cnatba.com.ar](mailto:consultas@cnatba.com.ar)
-  Sitio web:  
[www.cnatba.com.ar](http://www.cnatba.com.ar)

## **CONDICIONES Y MODALIDAD DE ESTUDIO:**

- ✓ La formación tiene una duración de 18 meses, en enero la escuela “no dicta clases”, no se abona la cuota del mes, se retoma en febrero, pero este mes solo será online.
- ✓ 3 clases mensuales, los primeros 3 días lunes del mes de 19 a 21 hs online o presencial, inicia en Marzo.
- ✓ Cada clase es en vivo, con el docente a cargo.
- ✓ Al final de cada clase, se dejará disponible el video y apunte correspondiente, los videos tienen una duración de un mes, luego se eliminarán (se podrá bajar de Skype en el mes de vigencia), no así los apuntes que quedan por el período de toda la cursada. Es necesario el 75% de asistencia, cámara e identificación de cada alumno en la formación.
- ✓ En las prácticas profesionales de la formación se trabajará con casos reales y lecturas de diferentes casos para certificar como consultor/a profesional avalado por CNATBA.
- ✓ Para la certificación los alumnos tendrán que presentar 2 consultas integrales y los cuestionarios correspondientes de cada módulo, además la evaluación final será realizada por el docente a cargo con un consultante real para poder evaluar y certificarse como consultor/a, sino solo recibirá un comprobante de cursada.
- ✓ Certificación sin costo.
- ✓ Las formaciones poseen la modalidad híbrida, podrán realizarlas online o presencial, para los que asistan en forma presencial se solicita estar 15 minutos antes así poder comenzar con la formación en horario. En la modalidad presencial existe cupo limitado, no así en la online.



## **Contacto**

-  Argerich 3619, CABA.
-  +5411-4505-0164  
+54911-3378-3619(wapp)
-  [consultas@cnatba.com.ar](mailto:consultas@cnatba.com.ar)
-  Sitio web:  
[www.cnatba.com.ar](http://www.cnatba.com.ar)



## ARANCELES:

- ✓ **ARGENTINA:** Inicia en Marzo los Lunes de 19 a 21hs \$36.000 pesos mensuales, matrícula 14.000\$ por única vez a alumnos nuevos, luego ajuste de la cuota cada 3 meses.
- ✓ **OTROS PAISES:** 65 u\$s mensuales y 15 u\$s de matrícula por única vez a alumnos nuevos.

## FORMAS DE PAGO:

- ✓ **ARGENTINA:** CBU, Efectivo, Mercado Pago (por transferencia).
- ✓ **MEDIOS DE PAGO OTROS PAISES:**
  - MoneyGram = USD 65,00
  - Western Union = USD 65,00
  - Cuenta en E.E.U.U. por ACH = USD 68,00
  - USDT = 68
  - PayPal = USD 74

## CONDICIONES PAGO:

- ✓ Se abona del día 1 AL 10 de cada mes, enviando el comprobante de pago por WhatsApp o por email a [pagos@cnatba.com.ar](mailto:pagos@cnatba.com.ar), luego de la fecha se cobrará un 10% de recargo.
- ✓ De no avisar hasta el día 11, se cancelará la matrícula y la continuidad en la cursada, cualquier problemática deberá ser avisada a CNATBA para poder evaluar las situaciones personales que se puedan presentar por parte de los alumnos.
- ✓ Para poder iniciar la primera clase de inicio del curso debe estar abonada la matrícula y la cuota.
- ✓ La escuela de reserva el derecho de admisión, por falta de pago, malos tratos o situaciones que no sean de normalidad de cualquier formación.

**INFORMES E INSCRIPCIONES, SOLICITA ENTREVISTA AL  
+5491133783619.**

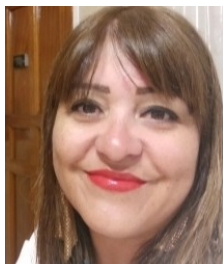
---



## Contacto

-  Argerich 3619, CABA.
-  +5411-4505-0164  
+54911-3378-3619(wapp)
-  [consultas@cnatba.com.ar](mailto:consultas@cnatba.com.ar)
-  Sitio web:  
[www.cnatba.com.ar](http://www.cnatba.com.ar)

## PROFESIONAL A CARGO DE LA FORMACIÓN



**Marcela P Matteucci**  
Directora y Prof. de CNATBA



**Marcela Paola Matteucci**, nacida el 22/3/1975 en Buenos Aires, egresó de la carrera de Lic. en Administración de Empresas en EAN a los 23 años, en simultaneo realizaba estudios en numerología, siendo su primera formación finalizada a los 22 años, en la escuela GRIAL de Mirta Berrino y el sistema español con Ivan Kírov.

Lleva más de 25 años dedicada a la investigación del saber cifrado y en diferentes sistemas numerológicos relacionados con el Tarot, Astrología y Kabbalah desde el enfoque psico predictivo y sistémico. Se especializó en Numerología sistema: inglés, español, Cabalístico, Oriental, Tántrico, Alquímico, sistémico, Base 22 y Humanista.

A los 24 años ingresó en el CABA (Centro Astrológico Bs. As.), se perfeccionó con Silvina Simonovich en técnicas predictivas, estudió Astrología Sistémica con Claudia Azicri y numerología sistémica con López Abad.

Se formó en simbologías comparadas en la Orden Rosacruz.

Estudió con Alejandro Horsmann de la Golden Dawn Tarot y Kabbalah, profundizó con Ulises Carreño. Realizó estudios de Kabbalah en el taller de Kabbalah de Sergio Guindlin.

Estudió en España Constelaciones individuales con Alejandra Mitnik, Tarot sistémico con Francisco Benages y Veet Pramad. Se perfeccionó en Herramientas sistémicas con Sol Padin, IPPT, actualmente se encuentra perfeccionándose con Ángeles Wolder.

Se egresó como biodescodificadora en la escuela del Dr. Santis "El otro camino", estudió como terapeuta floral de Bach en Londners.

Creadora del método NAYA (Numerología de los arcanos y la astrología), donde integra diferentes sistemas, realizando la unión de la Numerología con el Tarot y la Astrología en consultoría profesional desde el enfoque psico predictivo y transgeneracional.

Creadora de 4 barajas de Tarot:  
Tarot Astrocabalístico Universal  
Tarot Numerológico Las luces de Nuit -enfoque sistémico  
Tarot Egipcio de la Diosa Mut  
Tarot de la Nueva Era - evolutivo sistémico

Libros Editados:  
Manual de Tarot Astrocabalístico Universal  
Manual del Tarot Numerológico Las Luces de Nuit  
Manual de Simbologías Comparadas – Arcanos Mayores

web:[www.cnatba.com.ar](http://www.cnatba.com.ar)/ email:[consultas@cnatba.com.ar](mailto:consultas@cnatba.com.ar) /  
whatsapp: +54911-3378-3619  
Marcela P Matteucci

### Contacto

-  Argerich 3619, CABA.
-  +5411-4505-0164  
+54911-3378-3619(wapp)
-  [consultas@cnatba.com.ar](mailto:consultas@cnatba.com.ar)
-  Sitio web:  
[www.cnatba.com.ar](http://www.cnatba.com.ar)

Método Naya (Numerología de los Arcanos y la Astrología) – Radiografía del Ser

Método Naya 2 (Numerología de los Arcanos y la Astrología) – Técnicas predictivas

En todos los libros anteriores se desarrolló el método NAYA.

Creadora de CNATBA (Centro de Numerología y Astro tarot de Buenos Aires) hace 24 años, con el objetivo de formar consultores profesionales en Numerología, Astrología y Tarot desde el enfoque psico predictivo y sistémico.

Estamos orgullosos de ser la primera escuela en Argentina dedicada a la formación integral de consultores. Llevamos más de 3000 egresados y nuestra misión es formar profesionales idóneos y que puedan realizarse como consultores. Nuestras formaciones son con salida laboral y damos perfeccionamiento, prácticas profesionales y la formación para formadores.

¡Te esperamos!

Atte.

Marcela. Paola. Matteucci  
Directora de CNATBA.



## Contacto



Argerich 3619, CABA.



+5411-4505-0164  
+54911-3378-3619(wapp)



consultas@cnatba.com.ar



Sitio web:  
[www.cnatba.com.ar](http://www.cnatba.com.ar)